

AIRPOWER® XR3

Réf. 604102



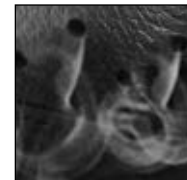
CE EN ISO 20345:2011 S3 HRO HI CIWR SRC

Épaisseur de cuir 2,5 – 2,7 mm, GORE-TEX® Performance, bandes réfléchissantes au talon, hauteur de tige 16 cm, antistatique, semelle 012

Pointures disponibles UK 4 – 12, grandes pointures UK 13 / 14 / 15



Vario Wide Fit System



HAIX® Climate System



604102

Matériau extérieur

cuir nubuck, hydrofuge, respirant (3,5 mg/cm²/h), 2,5 – 2,7 mm d'épaisseur

Doublure intérieure

GORE-TEX® Performance; GORE-TEX® Laminat 4 couches, étanche et respirante doublure très résistante avec non-tissé intermédiaire. Confort thermique optimal pour toutes les saisons et conditions extrêmes

Première semelle de montage

Semelle en non-tissé qui absorbe l'humidité

Semelle intérieure

confortable, avec amorti, anti-humidité, anti-bactérienne. Une coque de talon séparée assure un bon amorti et guidage du pied.

Coque de protection des orteils

Coque de protection en carbone HX pour répondre aux exigences de sécurité extrêmes.

Semelle anti-perforation

Semelle anti-perforation, flexible, légère.

Semelle

Semelle en caoutchouc/Pu avec un profil robuste urbain et tout terrain, un confort accru de déroulement de pied, résistant à l'usure et anti-dérapant - même par grand froid. La clavette d'absorption PU avec son faible poids assure d'excellentes propriétés de marche. Très bonne isolation au froid. La semelle de marche est résistante à la chaleur, aux huiles et hydrocarbures et ne marque pas.

HAIX® Climate System

Le système d'aération HAIX® Climate utilise le mouvement de va-et-vient de la marche pour évacuer la transpiration vers l'extérieur par les ouvertures situées en haut de la tige et de la languette.

HAIX® Vario Wide Fit System

Les 3 semelles différentes permettent d'adapter individuellement l'amplitude de la chaussure. La semelle rouge (épaisseur intermédiaire) est fournie avec la chaussure. Les semelles jaune (épaisseur wide) et bleu (fine-narrow) doivent être commandées séparément.

Sun Reflect

Nouveau traitement du cuir: Les rayons du soleil sont réfléchis: Pour un meilleur confort thermique.

Divers

Éléments de laçage simples de qualité
Renforcement dans la zone des pointes, coques, bande de réflexion dans la zone de talon

UK	3	3½	4	4½	5	5½	6	6½	7	7½	8	8½	9	9½	10	10½	11	11½	12	12½	13	13½	14	14½	15
EU	35	36	37	37	38	39	39	40	41	41	42	43	43	44	45	45	46	47	47	48	48	49	50	50	51
US	4	4½	5	5½	6	6½	7	7½	8	8½	9	9½	10	10½	11	11½	12	12½	13	13½	14	14½	15	15½	16

HAIX®-Schuhe, Produktions- und Vertriebs GmbH

Auhofstrasse 10, 84048 Mainburg, Germany
T. +49(0)8751/8625-0, F. +49(0)8751/8625-25
info@haix.de, www.haix.com