



DELTA ZOFINGEN AG

RAPPORT DE DURABILITÉ



**NOUS
FAÇONNONS
L'AVENIR**

- 3 ÉDITORIAL
«LA DURABILITÉ EST NOTRE VOIE.»
- 4 NOTRE VISION
POUR UN ENVIRONNEMENT PROPRE ET SÛR –
LA DURABILITÉ EST NOTRE VOIE.
- 5 DELTA, C'EST NOUS
- 6 LES TROIS CHAMPS D'ACTION DE LA DURABILITÉ



imprimé en
suisse



Chère lectrice, Cher lecteur,

La durabilité ne se résume pas à la protection de l'environnement. Elle demande des efforts constants et englobe toute notre culture d'entreprise. C'est un gage de succès commercial pérenne et une notion profondément ancrée dans nos valeurs. Nous en sommes certains : la durabilité est notre voie.

Pour DELTA Zofingen AG et ses filiales, cela signifie : vivre la durabilité comme un bon employeur et s'engager en faveur d'emplois sûrs, renforcer l'économie circulaire, trouver des solutions pour réduire les émissions et accorder en tant que PME une place centrale à une croissance saine et à un comportement responsable.

«LA DURABILITÉ EST NOTRE VOIE.»

Notre voie s'appuie sur les trois champs d'action que sont la «durabilité écologique», «la durabilité sociale» et la «durabilité économique». Ensemble, ils portent notre stratégie et se basent sur les Objectifs de développement durable (ODD) de l'ONU.

A travers nos initiatives, nous transmettons à notre clientèle un message, une promesse : nous nous développons activement et restons à la fois innovants et responsables dans tous les champs d'action de la durabilité.

Les pages suivantes exposent les effets écologiques, sociaux et économiques de nos activités. En tant que cliente, client ou partenaire de DELTA Zofingen AG et de ses filiales, vous constituez un élément important de notre voie et nous vous en remercions.

Marc Schmidlin
Gérant de DELTA Zofingen AG



POUR UN ENVIRONNEMENT PROPRE ET SÛR – LA DURABILITÉ EST NOTRE VOIE.

NOTRE VISION

LES ACTIONS DE DELTA SONT AXÉES SUR L'ENVIRONNEMENT ET SUR L'AVENIR. NOUS NOUS DÉFINISSONS PAR NOTRE SOUCI D'UN ENVIRONNEMENT DE TRAVAIL SÛR ET PROPRE, ET SOMMES UN FOURNISSEUR LEADER DE SOLUTIONS SYSTÈME INDIVIDUELLES ET EFFICACES DANS LE DOMAINE DE L'HYGIÈNE, DE LA PROPRETÉ, DE LA SÉCURITÉ ET DE LA SANTÉ EN SUISSE.

NOTRE CLIENTÈLE TIRE PROFIT DE NOS COMPÉTENCES ÉTENDUES EN MATIÈRE DE SERVICES AINSI QUE DE SOLUTIONS DURABLES DE HAUTE QUALITÉ.

NOUS AVONS LA CONVICTION INTIME QU'UN ENVIRONNEMENT DE TRAVAIL PROPRE ET SÛR EST NON SEULEMENT POSSIBLE, MAIS AUSSI CONCILIABLE AVEC LA RESPONSABILITÉ ÉCOLOGIQUE ET SOCIALE.

Ces marques adhèrent à la stratégie de durabilité de DELTA Zofingen AG



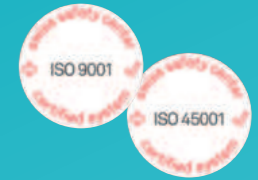
Notre philosophie d'entreprise se fonde sur la fiabilité, la qualité et la proximité de notre clientèle, issue de divers secteurs.

Ensemble comme équipe, nous nous engageons en faveur de produits de haute qualité et de compétences de conseil étendues dans le domaine du nettoyage et de l'hygiène, de l'équipement de protection individuelle (EPI) et de la salle blanche.



1906

Fondation à Oftringen sous l'enseigne Hermann Daetwyler & Co KG.



Certifiée ISO 9001 et ISO 45001. Nous privilégions les fournisseurs qui proposent des produits sur la base de systèmes de management environnemental certifiés.

DELTA, C'EST NOUS

plus de **80** employé(e)s

Gamme étendue regroupant **11 000**

produits de propres marques et de marques partenaires éprouvées.

50% de femmes à l'échelon de la direction

47% de femmes **53%** d'hommes



16 langues



18 nationalités



Membre de HIGHCLEAN GROUP depuis **2017**



DELTA ACADEMY

À travers notre DELTA Academy et des programmes Easylearn interactifs, nous veillons à l'actualité des connaissances techniques.

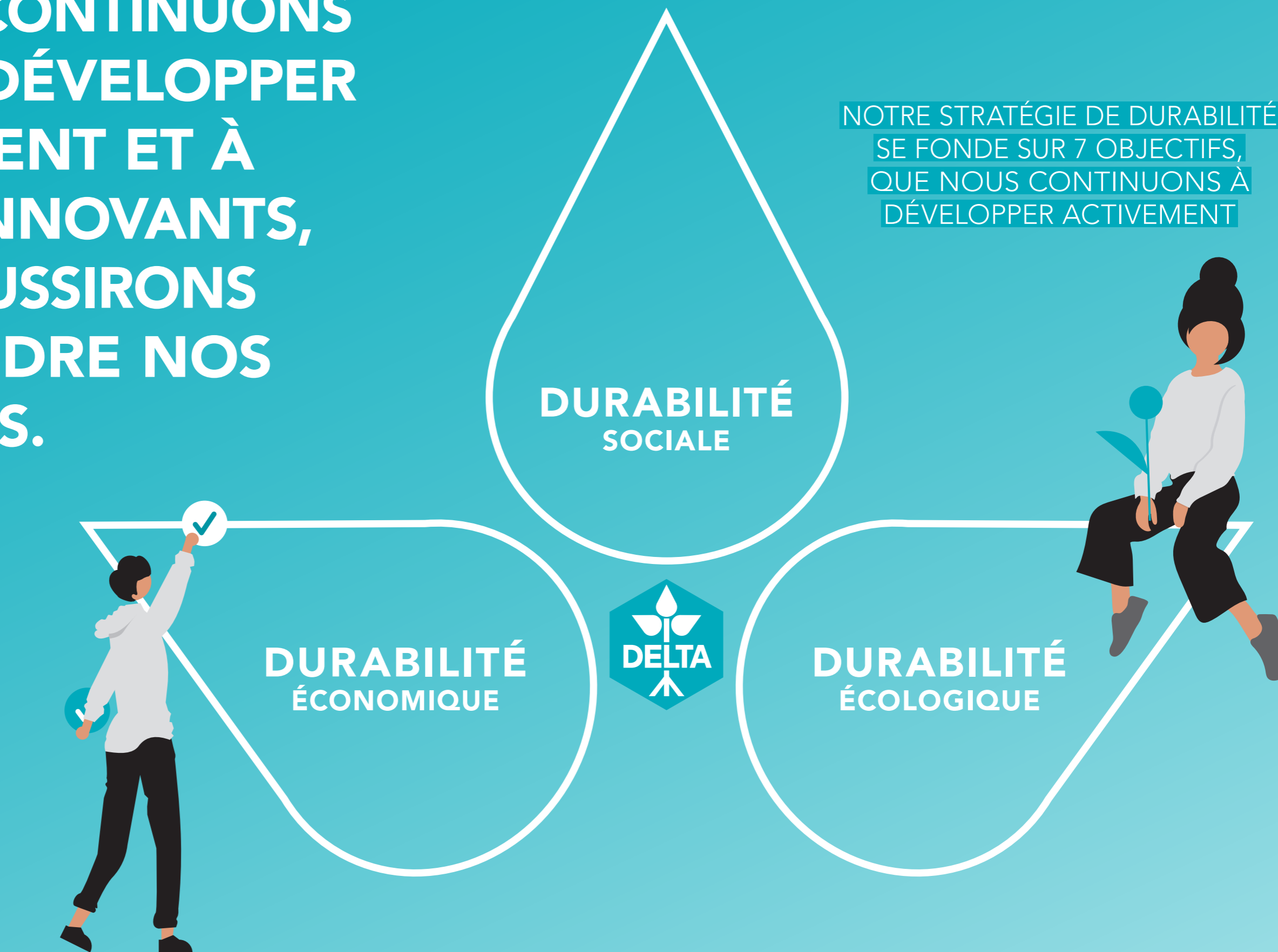
LES TROIS CHAMPS D'ACTION DE LA DURABILITÉ

SI NOUS CONTINUONS À NOUS DÉVELOPPER ACTIVEMENT ET À RESTER INNOVANTS, NOUS RÉUSSIRONS À ATTEINDRE NOS OBJECTIFS.

Avec l'agenda 2030, les Nations unies ont défini 17 Objectifs de développement durable (ODD) couvrant des aspects écologiques, sociaux et économiques.

La stratégie de durabilité de DELTA et de ses filiales se focalise sur les thèmes pertinents des champs d'action «Durabilité écologique», «Durabilité sociale» et «Durabilité économique». Nous tenons globalement compte des contenus de 7 ODD pour assumer notre responsabilité.

Les chapitres suivants du rapport détaillent nos actions concrètes pour atteindre les objectifs fixés.



NOTRE STRATÉGIE DE DURABILITÉ
SE FONDE SUR 7 OBJECTIFS,
QUE NOUS CONTINUONS À
DÉVELOPPER ACTIVEMENT

DURABILITÉ
SOCIALE

DURABILITÉ
ÉCONOMIQUE



DURABILITÉ
ÉCOLOGIQUE

ÉLABORER DE NOUVELLES VOIES, PRÉSERVER LES RESSOURCES



6 EAU PROPRE ET ASSAINISSEMENT

L'EAU, NOTRE BASE

En tant qu'entreprise spécialisée dans l'hygiène et la propreté, nous veillons en particulier à une exploitation responsable des ressources aquatiques de notre planète. Nous investissons dans des technologies et produits de nettoyage efficaces qui réduisent au maximum la consommation d'eau pour ménager et protéger les futures générations.



13 MESURES RELATIVES À LA LUTTE CONTRE LES CHANGEMENTS CLIMATIQUES

POUR NOTRE CLIMAT

Nous voyons comme notre responsabilité de lutter activement contre les effets du changement climatique. Nous nous engageons ainsi à réduire nos émissions de CO₂. Nous avons élaboré un large éventail de mesures, axé à la fois sur notre propre production d'électricité, sur la promotion d'énergies alternatives et sur l'exploitation de matières premières alternatives. Par ailleurs, nous développons en continu des processus logistiques écocompatibles et investissons dans l'électromobilité pour notre personnel.

DURABILITÉ ÉCOLOGIQUE

ATTEINDRE LES OBJECTIFS CLIMATIQUES ET COUVRIR LES BESOINS CROISSANTS EN ÉNERGIE AU NIVEAU MONDIAL FAIT PARTIE DES GRANDS CHALLENGES ACTUELS. C'EST POURQUOI NOUS MISONS PLUS QUE JAMAIS SUR DES MESURES DURABLES DU POINT DE VUE ÉCOLOGIQUE.

RÉDUIRE L'EMPREINTE CO₂

Objectifs DELTA : D'ici 2030, nous voulons réduire de 50% les émissions de CO₂ par rapport à 2021 et recenser, quantifier et diminuer progressivement toutes les émissions faisant partie du périmètre 3.

Objectifs d'ARTILUX et de Kuhnbiere : Les deux filiales aspirent à déterminer leur empreinte CO₂ d'ici 2026 et à mettre en œuvre les mesures correspondantes.

ENCOURAGER DES SOLUTIONS DE TRANSPORT DURABLES

À travers la promotion financière de transports logistiques durables en Suisse par l'intermédiaire de notre partenaire Galliker Green Logistics, nous voulons économiser annuellement au moins 37 500 kg de CO₂.

Ce partenariat est un élément fondamental de notre stratégie de mise en œuvre de solutions durables pour atteindre nos objectifs environnementaux.

SOLUTIONS ET EMBALLAGES ÉCOLOGIQUES

Nous avons l'ambition d'élargir notre gamme avec au moins 20% de produits recyclés. En outre, nous investissons dans des emballages plus écologiques et remplaçons en continu nos solutions d'emballage par des alternatives plus durables.

Nous y parvenons entre autres en veillant dès le départ à acheter des matières premières durables issues d'une sylviculture responsable.

Nous voulons compléter notre gamme par au moins

20%



Découvrez ce qu'apportent les produits durables : www.delta-zofingen.ch/vileda

Nous promovons les transports logistiques durables et économisons au moins

-37 500 KG D'ÉMISSIONS DE CO₂



Nos tondeuses à gazon naturelles : depuis 2018, des vaches se chargent de tondre le gazon sur l'aire DELTA et contribuent à entretenir nos espaces verts.



Nous compensons les émissions en soutenant des projets liés à la nature et à l'énergie solaire en Inde, dans des exploitations forestières en Suisse et dans des fours de cuisson écologiques en Ouganda.

Nos produits imprimés respectent le climat grâce à des méthodes d'impression innovantes et respectueuses de l'environnement et à l'utilisation systématique de papiers certifiés FSC.



Nous dressons notre bilan CO₂ à travers le rapport d'état de ClimatePartner. Notre courant provient d'un mix écologique durable.

2013

Nous utilisons notre propre installation photovoltaïque, qui fournit annuellement environ 175 MWh d'électricité et contribue ainsi dans une large mesure à réduire notre empreinte écologique.

2017

Le recours à des chariots à fourches électriques dans la logistique réduit durablement nos émissions.

2021

Nous soutenons Galliker Green Logistics financièrement et contribuons ainsi à économiser 37 500 kg de CO₂.

2022

Nous encourageons l'électromobilité à travers notre propre parc de véhicules électriques et des bornes de recharge gratuites.

2023

L'ensemble de nos besoins en électricité est entièrement couvert par un courant écologique régional.

2024

L'introduction progressive de véhicules électriques diminue les émissions de CO₂ et contribue à réduire la production de substances nocives.

2024

Nous encourageons une mobilité durable à travers la campagne «Bike to Work», qui s'adresse à notre personnel.

LE PERFECTIONNEMENT DE NOS PRODUITS ET DE NOS PROCESSUS EST UN INVESTISSEMENT DANS LES RESSOURCES DE NOTRE TERRE.

AVANCER ENSEMBLE,

ÊTRE HUMAIN



LA FORMATION, UNE PRÉCIEUSE RESSOURCE POUR TOUS

Le développement de notre personnel à travers des formations initiales et continues nous tient à cœur. En tant qu'entreprise formatrice de futures générations dans différents métiers, nous proposons des formations continues dans notre DELTA Academy. Le personnel est activement soutenu dans ses projets de formation continue et acquiert les connaissances nécessaires pour s'affirmer sur le marché de l'emploi sur le long terme.



CONTRIBUTION SOCIALE

Nous assumons notre responsabilité sociale en nous engageant en faveur de l'égalité des sexes et en ancrant également l'égalité des chances dans tous les domaines de notre entreprise. Nous favorisons activement la diversité et l'inclusion dans notre entreprise et contribuons ainsi à maîtriser des défis sociétaux.



DIVERSITÉ ET TRAITEMENT ÉGAL

Nous tenons compte des exigences individuelles de notre personnel et favorisons, à travers des conditions de travail humaines et des structures salariales équitables, le bien-être de toutes les couches de la société. La diversité, le traitement égal et les conditions de travail sûres revêtent la plus haute importance dans notre entreprise. Avec des solutions individuelles, nous soutenons la conciliation de la famille et du travail. Nous renforçons l'économie locale dans le canton d'Argovie en tant qu'employeur attractif et en collaboration avec des fournisseurs régionaux.



DURABILITÉ SOCIALE

L'ESTIME DE L'HUMAIN – NOTRE PERSONNEL – SE REFLÈTE DANS TOUTES LES INITIATIVES DE NOTRE ENGAGEMENT SOCIAL. EN TENANT COMPTE DE L'ÉVOLUTION DE LA SOCIÉTÉ, NOUS GARDONS L'OUVERTURE D'ESPRIT NÉCESSAIRE POUR EMPRUNTER DE NOUVELLES VOIES.

AUGMENTER LA SATISFACTION DU PERSONNEL

Nous avons pour objectif d'augmenter la satisfaction de notre personnel à plus de 75% d'ici 2029, sur la base de l'initiative «Vraiment satisfait» de 2023. La présence d'employé(e)s engagé(e)s n'est pas seulement bénéfique pour le climat de travail, mais élève aussi la satisfaction de la clientèle.

FORMATION D'APPRENTI(E)S

Nous encourageons la formation et la promotion d'apprenti(e)s dans divers métiers. Par le biais d'un coaching et d'un soutien permanents durant la formation et l'entrée dans le monde du travail, nous aspirons à une certification TEF niveau 2 d'ici 2026.

ENCOURAGER LA FORMATION CONTINUE ET LA CARRIÈRE

Le personnel et les apprenti(e)s acquièrent, selon leurs besoins, des aptitudes au moyen de formations internes (DELTA Academy) et de formations continues externes. Nous fournissons un soutien financier intégral ou partiel pour les mesures correspondantes.

ÉGALITÉ DES CHANCES

Notre objectif est de maintenir l'attribution de 50% de postes de direction à des femmes. Nous favorisons la conciliation de la famille et du travail par le biais du travail à temps partiel, du télétravail et du bureau à domicile.

STRUCTURES SALARIALES ÉQUITABLES

Nous versons des salaires équitables et aspirons à obtenir la certification Equal Salary.

DURCIR LES NORMES D'HYGIÈNE ET DE SÉCURITÉ

Nous avons pour objectif d'élever les normes d'hygiène et de sécurité pour un grand nombre de personnes afin de favoriser la santé et le bien-être.

Nous établissons une culture de

WORK-LIFE BALANCE

à travers des modèles de travail à temps partiel, le télétravail et le bureau à domicile.



DELTA EST UNE TOP ENTREPRISE FORMATRICE La certification de la fondation TOP Entreprise formatrice atteste notre haute qualité de formation et notre engagement en faveur des jeunes.

Nous favorisons l'égalité des chances et misons sur une part de femmes de

50%

dans les fonctions de direction.



DELTA Zofingen AG plante 950 arbres. Avec ce projet, nous voulons améliorer notre empreinte écologique et apporter une contribution à la durabilité régionale.

À travers la fondation de la DELTA Academy, nous proposons des formations initiales et continues étendues.

Nous respectons et protégeons les droits humains dans toutes nos activités. Cela implique aussi des salaires justes et des conditions de travail appropriées chez nos fournisseurs.

Nous soutenons le développement des apprenti(e)s et du personnel avec des offres de formation continue individuelles, au niveau interne dans le cadre de la DELTA Academy et au niveau externe.

2012

Nous soutenons régulièrement les œuvres caritatives et associations pour enfants régionales par le biais de dons.

2016

À travers une répartition équilibrée des sexes dans les processus décisionnels et les fonctions de direction, nous favorisons l'obtention de résultats plus variés et plus efficaces.

2021

Nous promovons et établissons une culture d'équilibre vie professionnelle-vie privée à travers des modèles de travail à temps partiel, le télétravail et le bureau à domicile.

2022

2024

Nous soutenons les entreprises locales et le commerce équitable pour renforcer l'économie et promouvoir la justice sociale, par exemple avec des initiatives de plantation d'arbres en collaboration avec l'exploitation forestière Uerkental.

NOUS ÉLABORONS DES VOIES POUR ASSOCIER RESPONSABILITÉ SOCIALE ET SUCCÈS ÉCONOMIQUE.

HORIZONS PHARES,

PERSPECTIVES RADIEUSES



INVESTISSEMENTS DANS L'AVENIR

Nous investissons de façon ciblée dans de nouvelles solutions à partir de matériaux recyclés. Cette approche nous amène à étendre notre gamme avec des produits écologiques et à encourager l'utilisation d'emballages durables. Nous réduisons les déchets en optimisant nos processus et en exploitant nos ressources plus efficacement. En collaboration avec nos fournisseurs, nous veillons à ce que nos matières premières viennent de sources certifiées et durables.



GESTION COLLECTIVE

Nous assurons une administration efficace qui tient compte le mieux possible de l'environnement. Et nous savons que la collaboration est indispensable pour pérenniser le succès. C'est pourquoi nous entretenons des partenariats forts, recherchons des solutions ensemble et misons de cette façon sur de nouvelles approches pour réaliser nos objectifs.

DURABILITÉ ÉCONOMIQUE

NOUS ORGANISONS LES ACTIVITÉS ÉCONOMIQUES AUJOURD'HUI POUR BIEN VIVRE DEMAIN. EN RESTANT INNOVANTS, NOUS ALIGNONS LES INTÉRÊTS DU GROUPE DELTA SUR CEUX DE NOS PARTIES PRENANTES, ET CE, ÉGALEMENT POUR LES FUTURES GÉNÉRATIONS.

ÉTABLISSEMENT ET EXTENSION DE LA RÉPUTATION ET DE LA SATISFACTION DE LA CLIENTÈLE

Notre succès commercial dépend fortement de la satisfaction de nos clientes et clients. C'est pourquoi nous nous fixons les objectifs suivants :

Maintenir la satisfaction de la clientèle au-dessus de 90%.

INVESTISSEMENT FINANCIER DANS LA DURABILITÉ

Une part essentielle de notre chiffre d'affaires est directement allouée à des mesures qui contribuent à l'atteinte de nos objectifs de durabilité. Ces investissements sont primordiaux pour promouvoir aux côtés de nos partenaires des technologies et processus écologiques.

Avec ces financements ciblés, nous soutenons le développement de solutions innovantes et contribuons ainsi à réduire notre empreinte écologique. Notre engagement en faveur de la durabilité garantit une gestion responsable aujourd'hui et demain.

TRANSPARENCE ET REPORTING

Nous attachons une grande importance à la transparence. C'est pourquoi nous communiquons régulièrement nos progrès dans le domaine de la durabilité à notre clientèle, notre personnel, nos partenaires et aux parties prenantes.

Cette transparence nous aide à établir des relations de confiance et à rendre compte de nos actions. En présentant nos succès et nos défis, nous favorisons un dialogue constructif et des améliorations continues.

Une part substantielle de notre chiffre d'affaires est consacrée à des mesures

POUR RÉALISER NOS OBJECTIFS DE DURABILITÉ.

SÉCURITÉ ET CONFORMITÉ

Dans le cadre de nos activités, nous attachons une grande importance au respect des sévères dispositions en matière d'hygiène et de sécurité ainsi que des prescriptions environnementales des lois et normes suisses. Cela concerne chaque aspect de nos activités, de la production et de la vente aux processus internes.

À travers le strict respect de ces réglementations, nous garantissons non seulement la sécurité et la qualité de nos produits, mais contribuons aussi activement à la protection de l'environnement. Notre engagement à respecter la loi renforce la confiance de notre clientèle et de nos partenaires et souligne notre sens des responsabilités.



NOUS ASPIRONS À UNE CROISSANCE QUI MÉNAGE LES RESSOURCES NATURELLES ET FAVORISE LA JUSTICE.

Nous mettons l'accent sur des matériaux écocompatibles, leur recyclabilité, efficacité énergétique et longévité.

À travers une somme d'argent libre au moment du paiement, les clientes et les clients peuvent contribuer à réduire l'empreinte CO₂.

2022

2023

2024

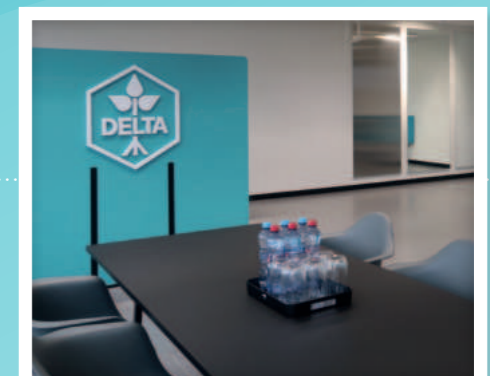
Code de conduite : nos actions sont empreintes d'équité, d'éthique et d'honnêteté. Nous entretenons des relations partenariales avec la clientèle et les fournisseurs. Nous refusons formellement les accords de prix, la corruption et les pots-de-vin.

En fournissant des informations étendues sur les pratiques de durabilité et en promouvant un comportement respectueux de l'environnement, nous établissons des relations partenariales pérennes avec la clientèle.

L'AVENIR ENGAGÉ. LA QUALITÉ JUSQU'AU LABEL.

Du point de vue de la qualité et de la durabilité, nous nous voyons comme une PME suisse responsable. Avec nos fournisseurs, nous adhérons à une gestion prévoyante des ressources. C'est pourquoi nous utilisons le plus possible des matières premières et matériaux en accord avec la durabilité et la protection de l'environnement.

Notre engagement se reflète dans les labels de qualité Ecolabel européen, PEFC, FSC, Ange bleu et Fiberpack.



Dans l'optique « Zero Waste », DELTA investit dans des postes de travail modernes et utilise des solutions acoustiques flexibles à base de bouteilles PET recyclées, qui sont fabriquées en Suisse.



GRÜEZI, BONJOUR, BUONGIORNO!

NOUS SOMMES DELTA –

ENSEMBLE, NOUS NOUS ENGAGEONS EN FAVEUR D'UN
ENVIRONNEMENT PROPRE ET SÛR. ET EN VOTRE FAVEUR!



DELTA Zofingen AG

Untere Brühlstrasse 10 | CH - 4800 Zofingen | Tél. 062 746 04 04 | Fax 062 746 04 02 | sales@delta-zofingen.ch | delta-zofingen.ch

